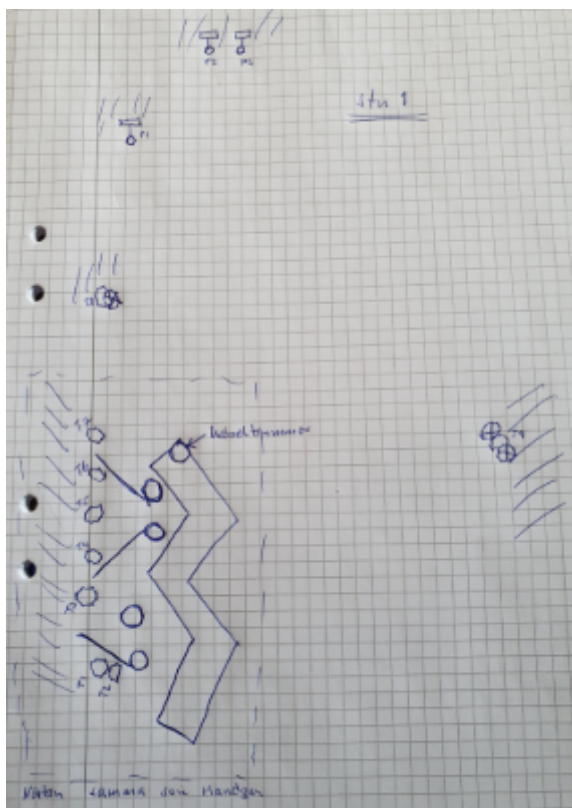


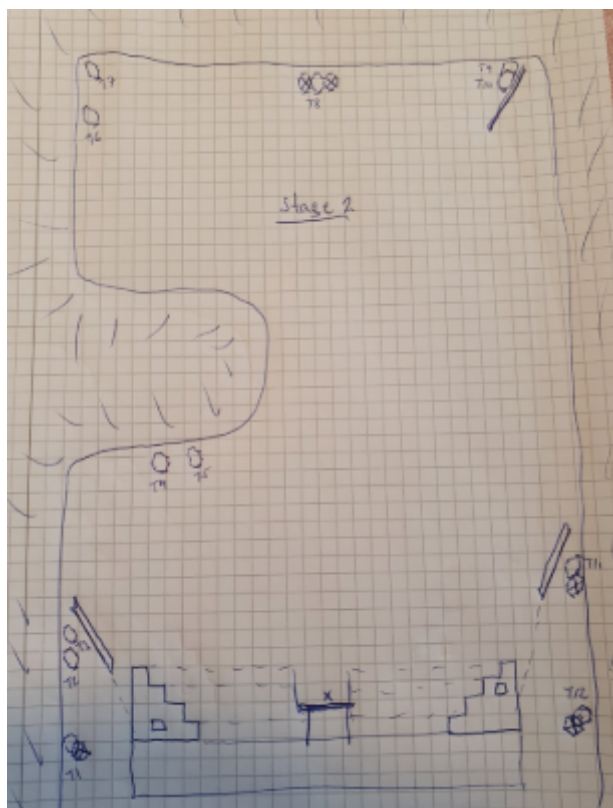
1. A1 - 200m



CoF	Comstock - Long	Points	120 p
Targets	9 paper, 3 plates, 3 no-shoot, (with 3 10p), Total 12 targets	Min rounds	21
Firearm	Rifle	Match-%	27.91%

Procedure	
Starting position	Standing
Firearm ready condition	Condition 1
Start on	Audible signal
Stop on	Last shot
Penalties	As per current edition of rules
Safety angles	L/R
Setup notes	Vänstra närmsta delen (streckad) av stationen skall byggas som Nicola vill ha den till Handgun matchen med följande undantag; Inga plåtar på nära håll och ingen nergrävd tavla på nära håll. Flash target skall upp på 150 m kulfånget (sätts så högt det går) och två flash target på 220m kulfånget. I slutet av arean placeras 2st kabeltrummor som erbjuder skjutstöd.

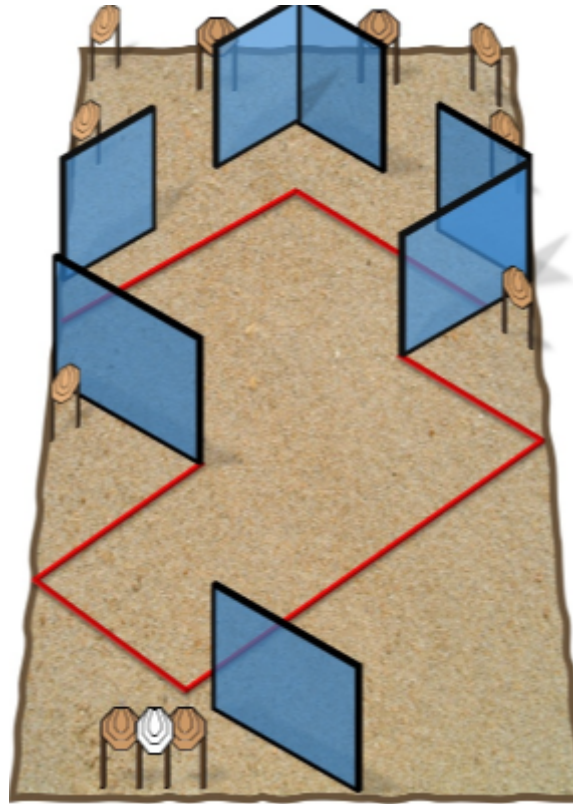
2. A2 - IPSC bay 1



CoF	Comstock - Long	Points	120 p
Targets	12 paper, 5 no-shoot, Total 12 targets	Min rounds	24
Firearm	Rifle	Match-%	27.91%

Procedure	
Starting position	Standing
Firearm ready condition	Condition 3, laying on its side pointing downrange on table at X. All magasin in holster on shooter.
Start on	Audible signal
Stop on	Last shot
Penalties	As per current edition of rules
Safety angles	L/R
Setup notes	Använd två barrikader, färgmärk de öppningar som får användas. T6-7 skall endast vara synliga från högra barrikaden. T9-10 skall endast vara synliga från vänstra barrikaden. Avstånd till T1+T12 3-5m. Använd avspärningsband för att simulera vägg vid streckade linjerna. Bordet förses med två vertikala flimsiga pinnar som markerar slut på vägg. Det är ok att skjuta över eller under bordet som

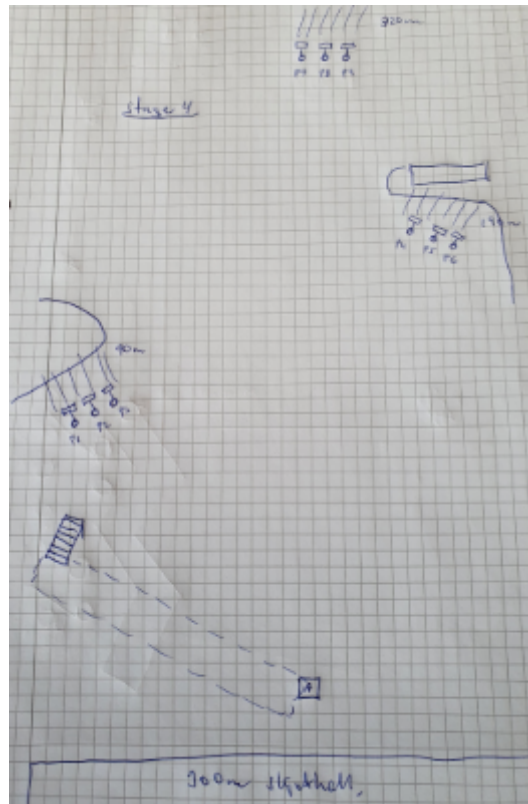
3. A3 - IPSC bay 2



CoF	Comstock - Medium	Points	100 p
Targets	10 paper, 1 no-shoot, Total 10 targets	Min rounds	20
Firearm	Rifle	Match-%	23.26%

Procedure	
Starting position	Standing
Firearm ready condition	Condition 1
Start on	Audible signal
Stop on	Last shot
Penalties	As per current edition of rules
Safety angles	L/R
Setup notes	Byggs så som Nicola har tänkt sig att ha den på pistolmatchen. Dock så kör vi med minitavlor om vi har tillräckligt i lager.

4. B1 - 300m



CoF	Comstock - Short	Points	90 p
Targets	9 plates, (with 9 10p), Total 9 targets	Min rounds	9
Firearm	Rifle	Match-%	20.93%

Procedure	P1-P3 must be shot from area A and P4-P6 must be shot from and over the roof top.
Starting position	Standing in area A
Firearm ready condition	Condition 1
Start on	Audible signal
Stop on	Last shot
Penalties	As per current edition of rules
Safety angles	L/R
Setup notes	Area A skall vara ett bildäck eller väldigt liten fyrkant av reglar. Snedtaket använder vi det som finns i skjuthallen och den placeras så långt ner i banan som det krävs för att vi säkert skall kunna skjuta P4-P6 utan att skjuta i marken framför. Övrig area faultlines görs med spray eller plastband.