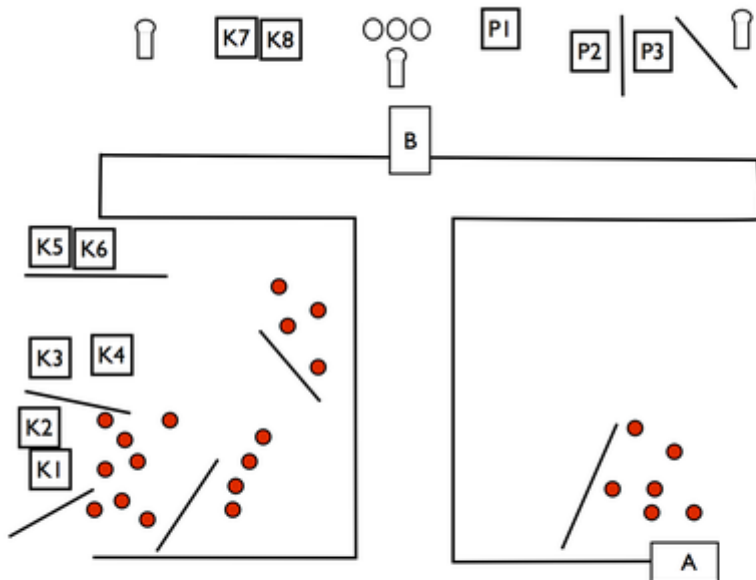


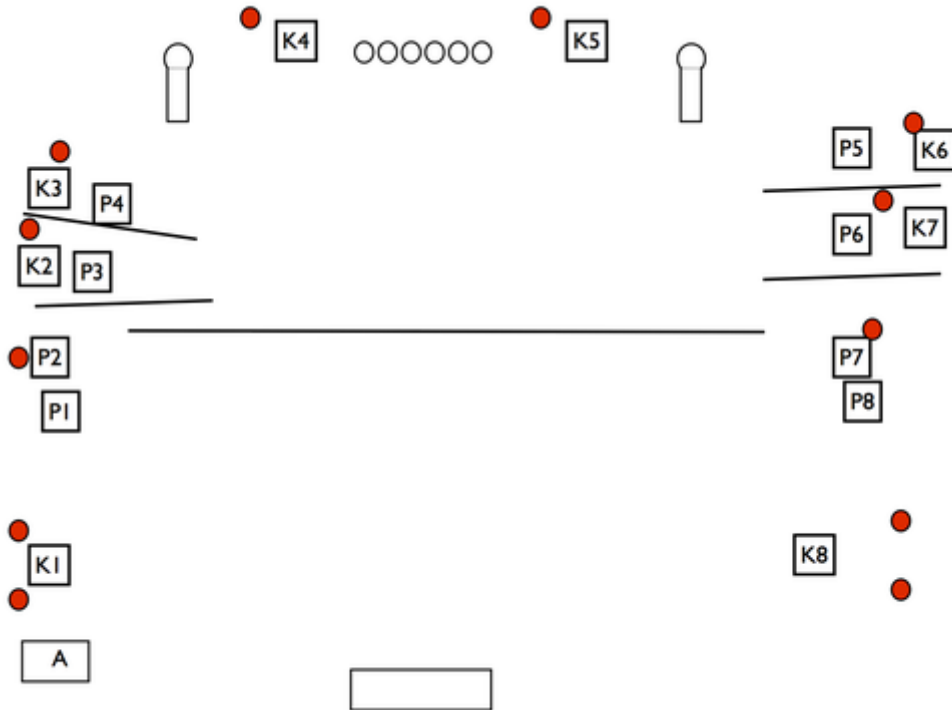
1. Miinakenttä



CoF	Unlimited - Long	Points	250 p
Targets	11 paper, 3 popper, 3 plates, 22 frangible, Total 39 targets	Min rounds	50
Firearm	Handgun, Rifle, Shotgun	Match-%	37.88%

Procedure	näet vihollista, päätät toimia Haulikko ladattu, varmistettu. Tuhoat ampumalla 22 miinaa. 2 patruunan lisäystä tai lippaanvaihtoa. Jätät haulikon alustalle A. Otat ladatun, pesä tyhjä kiväärin alustalta A ja ammut 8 IPSC taulua ja plateräkiki ja senvasemmanpuoleiset peltimaalit. Jätät kiväärin alusta B. Tuhoat loput maalit pistoolilla joka on koteloitu, ei lipasta.
Starting position	Gun loaded & holstered
Firearm ready condition	
Start on	Audible signal
Stop on	Last shot
Penalties	As per current edition of rules
Safety angles	L/R
Setup notes	Kiekot haulikkomaaleina. vas 8, käytävä vas 4, käytävä etu 4, oikea 6. Alue A oikealla. Käytävän varrella vas reunassa yht 6 IPSC taulua. Seinäkkeillä rajattuna. Takavallissa 2 IPSC taulua. Alusta B edessä keskellä. SRA taulut siten että ei pysty ampumaan samasta paikasta, popperia varten mentävä alueen oikeaan reunaan.

2. pyöritään taas



CoF	Unlimited - Long	Points	260 p
Targets	16 paper, 2 popper, 6 plates, 12 frangible, Total 36 targets	Min rounds	52
Firearm	Handgun, Rifle, Shotgun	Match-%	39.39%

Procedure	Näet vihollista, päätät toimia. Lähtö kivääri ladattu, varmistettu, merkityltä paikalta. Ammutaan esteen alta 6 etenemisen estävää platea, tämän jälkeen kaikki 8 IPSC taulua. Jätetään kivääri alustalle A Otetaan ladattu, varmistettu haulikko alustalta A ja ammutaan 12 kiekkoa. Jätetään haulikko alustalle A Jatketaan koteloitu, ei lipasta, pistoolilla ja ammutaan 8 SRA taulua ja 2 popperia
Starting position	Gun loaded & holstered
Firearm ready condition	
Start on	Audible signal
Stop on	Last shot
Penalties	As per current edition of rules
Safety angles	L/R
Setup notes	Kiväärillä aloitetaan n. 25 metristä. ammutaan matalan portin alta, ei tukimahdollisuutta. yhdet kivääritaulut 'taka'-nurkissa, kaksi edessä, sekä kaksi puolellaan sermin takana etureunan etupuolella siten että samalta paikalta ei pysty ampumaan kuin yhden maalin. Kiekkojen sijoittelussa sama periaate. Pistoolimaalit myös sermien taakse, mutta kaksi puolelleen sermien helpommalle puolelle lähimaaliksi. Huom ampumalinjat poppereihin.

